

Selbst und Sicher e.V. ist ein traumasensibler Kinder- und Jugendhilfeträger. Seit 2010 bieten wir ein breites Spektrum (trauma-) pädagogischer und therapeutischer Methoden an, die sich zur Stärkung des Selbstwertes und der inneren Sicherheit eignen. Durch jahrelange Erfahrungen in der Zusammenarbeit mit (geflüchteten) Kindern und Jugendlichen, bietet der Träger eine große Erfahrungsvielfalt.

Standort Hummelsbüttel:

Am Hehsel 38
22339 Hamburg

Standort Bramfeld:

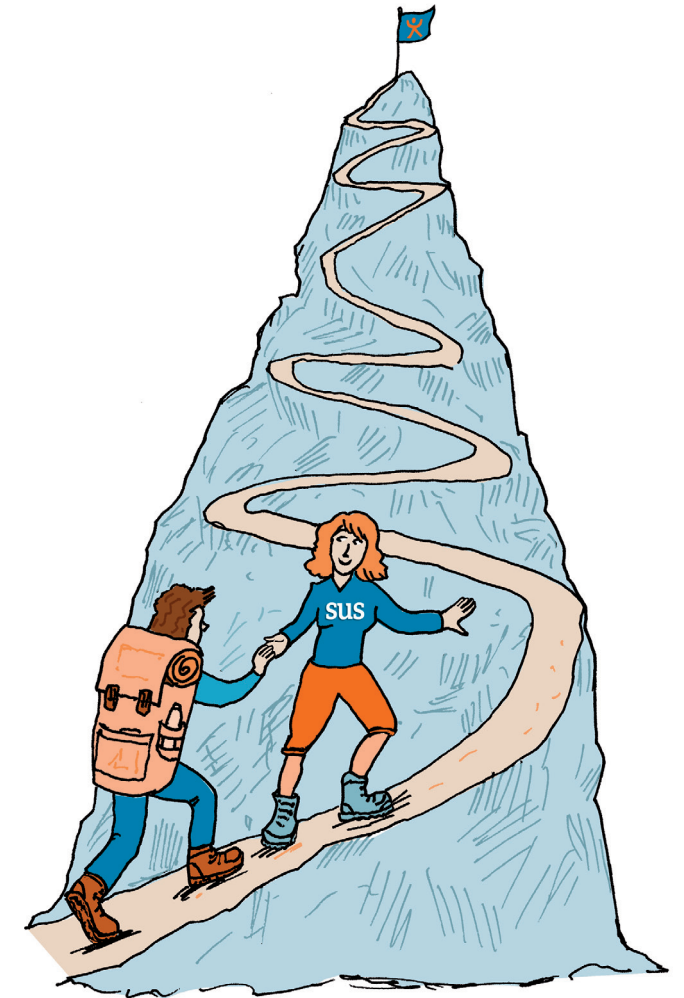
Bramfelder Dorfplatz 1
22179 Hamburg

Standort Langenhorn:

Langenhorner Markt 9
22415 Hamburg

info@selbstundsicher.de
www.selbstundsicher.de

Erziehungsbeistand



**Selbstwert
lässt sich
entwickeln**

selbst und sicher mit dem Erziehungsbeistand – Du packst das!

Du wünschst Dir jemanden, mit dem Du reden kannst und der Dir zur Seite steht? Der zuhört, was Du möchtest und Dich nicht bewertet.

Vielleicht fühlst Du Dich in Deiner Familie nicht gesehen oder Deine Eltern haben zu viel eigenen Stress, um Dich in diesem Moment gut unterstützen zu können? Oder es gibt oft Streit Zuhause und Themen, über die Du mit Deinen Eltern nicht mehr sprechen kannst und möchtest?

Dir wachsen Probleme in der Schule über den Kopf und Du möchtest am liebsten gar nicht mehr hin? Oder hast Du Ängste, die Du selber nicht ganz verstehst?

Dir würde es gefallen, Dich von jemandem unterstützen zu lassen, der zu Dir passt und mit Dir zusammen herausfindet, was Du brauchst. Der Deine Stärken sieht und Dir hilft Deine Ziele zu erreichen?

Hilfe

Der **selbst und sicher** Erziehungsbeistand (m/w/d) ist eine Person, die nur für Dich da ist und mit der Du Dich Zuhause, im Beratungsraum oder auch ganz woanders, zum Beispiel im Café oder beim Sport treffen kannst.

Der Erziehungsbeistand unterstützt Dich bei vielen unterschiedlichen Dingen, zum Beispiel bei Stress und Streit in der Familie, Schulsorgen oder seelischen Erkrankungen. Wenn Du möchtest, begleitet Dich Dein Erziehungsbeistand auch zu Terminen oder steht Dir bei Gesprächen mit Deinen Eltern zur Seite.

Er hat Erfahrung und Freude an der Arbeit mit jungen Menschen und kennt durch seine Ausbildung viele Möglichkeiten zu helfen. Er weiß darüber hinaus Adressen, die Dir weiterhelfen, zum Beispiel bei der Suche nach einem Sportverein.

Bei **selbst und sicher** kennen sich alle Erziehungsbeistände mit dem Thema Trauma aus und wissen, wie Sie gut mit Dir umgehen können, falls Du etwas Schlimmes erlebt hast.

Elterninfo

Eine Erziehungsbeistandschaft bei **selbst und sicher** wird vom Allgemeinen Sozialen Dienst (Jugendamt) in Ihrem Bezirk genehmigt. Ihre Berater*in wird mit Ihrem Kind und Ihnen zusammen entscheiden, ob diese Form der Hilfe geeignet ist.

In einer Erziehungsbeistandschaft steht der junge Mensch und dessen Verselbstständigung im Vordergrund. Inwieweit die Eltern in die Hilfe miteinbezogen werden, wird gemeinsam entschieden und ist unter anderem abhängig vom Alter Ihres Kindes und dessen Hilfethema.

Ihre Fragen klären und erfahren, wie Sie Ihr Kind innerhalb der Hilfe weiterführend unterstützen können, ist jederzeit mit dem Erziehungsbeistand möglich!